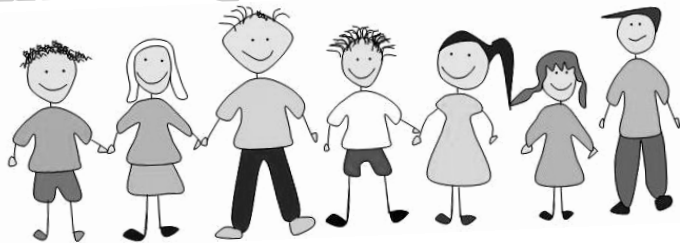


Mein Kind kommt in die



Minna-Specht-Schule



Wie kann ich mein Kind auf einen guten Schulstart vorbereiten ?

Liebe Eltern,

Sie alle bereiten sich auf den Schulstart Ihres Kindes vor. Der Übergang von der Kita zur Grundschule beginnt nicht erst mit der Abschiedsfeier in der Kita. ▼

Die Zeit in der Kita ist auch gefüllt mit vielen kleinen Schritten auf dem Weg zur Schule.

In der Familie hat Ihr Kind die grundlegenden Dinge gelernt, die Kinder brauchen, um neugierig etwas Neues zu beginnen. Auch für Sie als Eltern beginnt ein neuer Abschnitt, besonders wenn es das erste Schulkind in der Familie sein wird.

Eine gute Vorbereitung auf die Schule bedeutet **nicht**, dass Sie mit Ihrem Kind lesen, schreiben und rechnen üben.

Es geht vor allem darum, die Kinder mit Geduld und Zuwendung in ihrer Selbständigkeit und ihrem Selbstbewusstsein zu unterstützen.

Im alltäglichen Umgang mit Ihrem Kind gibt es viele Aktivitäten, die erfolgreiches Lernen in der Schule vorbereiten.

Mit diesem Heft möchten wir, die pädagogischen Fachkräfte in den Einrichtungen, die Ihr Kind bisher betreuen und die Lehrkräfte der zukünftige Schule Ihnen einige Anregungen aufzeigen.



Mit dieser Ideensammlung möchten wir Sie ein wenig unterstützen, damit Ihr Kind den neuen Lebensabschnitt „Schule“ mit Freude und Neugierde beginnen kann.

Das alles ist

Seite 2

Selbstständigkeit



- ☺ sich alleine an und ausziehen können
- ☺ eine eigene Meinung vertreten und diese begründen
- ☺ neugierig und offen für Erfahrungen und Wissen sein
- ☺ nachfragen, wenn man etwas nicht versteht
- ☺ Vertrauen in die eigenen Kräfte entwickeln
- ☺ den Tagesablauf verstehen und aktiv mit gestalten
- ☺ den vollständigen Namen,
das Alter und die Adresse kennen
- ☺ sich in bekannten Räumen (z. B. in der Kita)
zurechtfinden
- ☺ Wege erkennen



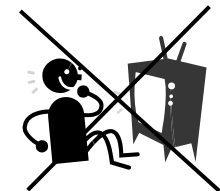
Seite 3

Das alles ist

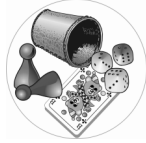
Sprache und Schreiben




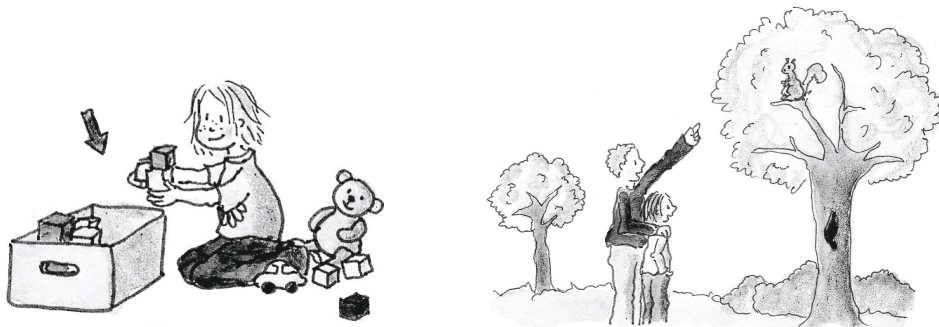
- ☺ Interesse an Büchern und Geschichten entwickeln
- ☺ eine gehörte Geschichte nacherzählen
- ☺ von eigenen Erlebnissen und Ideen berichten
- ☺ zuhören und Gedanken von anderen nachvollziehen
- ☺ vereinbarte Gesprächsregeln einhalten
- ☺ kleine Gedichte und Reime aufsagen
- ☺ Lieder singen
- ☺ Klatschspiele
- ☺ den eigenen Vornamen erkennen
- ☺ wissen, dass Schriftzeichen Bedeutung tragen
- ☺ sich Begriffe merken und anwenden



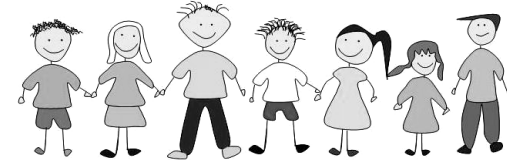
Mathematik



- ☺ Zahlen in der Umgebung entdecken, sie ordnen und über ihre Bedeutung sprechen
- ☺ beim Essen oder Spielen konkrete Gegenstände zählen
- ☺ Würfelspiele spielen 
- ☺ Formen und Muster aus verschiedenen Materialien legen und zeichnen
- ☺ mit Bauklötzen Bauwerke bauen
- ☺ Blätter, Steine, Bauklötze nach der Größe sortieren und beschreiben
- ☺ den höchsten Baum, die kleinste Blume finden
- ☺ auf Spaziergängen die Umgebung beschreiben (oben, unten, vorne, hinten)
- ☺ Wege erkennen



Leben in der Gruppe



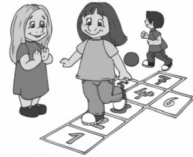
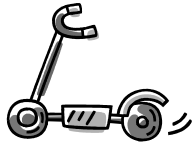
- ☺ Kontakt zu anderen Kindern in der Gruppe aufnehmen
- ☺ eigene Ideen und Vorschläge in die Gruppe einbringen
- ☺ Konflikte aushandeln und Kompromisse schließen können
- ☺ Kritik äußern und annehmen können
- ☺ vereinbarte Regeln akzeptieren und einhalten
- ☺ wissen, dass andere Menschen anders denken und fühlen und darauf Rücksicht nehmen
- ☺ akzeptieren und aushalten, dass man bei einem Spiel nicht immer gewinnen kann



Das alles ist

Bewegung und Konzentration

Seite 6



- ☺ die eigenen körperlichen Möglichkeiten und Grenzen kennen
- ☺ Grenzen anderer akzeptieren
- ☺ einen Ball werfen und fangen
- ☺ Treppen steigen im Wechselschritt
- ☺ rückwärts, seitwärts und auf den Zehenspitzen gehen
- ☺ klettern, balancieren und schaukeln
- ☺ auf einem Bein hüpfen
- ☺ einen Knoten machen und eine Schleife binden
- ☺ ein Spiel nach den Regeln von Anfang bis Ende spielen
- ☺ mit Stift, Pinsel, Schere und Klebstoff umgehen können



Seite 7

Die Erstellung dieser Broschüre ist ein Kooperationsprojekt von:

Integrative KITA
Völklinger Weg 33

Kinderzentrum Henriette-Fürth-Straße
(KT 83)
Henriette-Fürth-Straße 9

KITA Drachenhöhle
Am Abtshof 2

Kinderzentrum Vogesenstraße
(KT 36)
Vogesenstraße 34

KITA Kosmos
Zelterstraße 38

KITA Lichtblick
Deidesheimer Straße 10

KITA Sternenreich
Martinskirchstraße 52a

Waldkindergarten Schwanheim
Blankenheimer Straße 27

KITA Bunte Welt
Alt Schwanheim 28

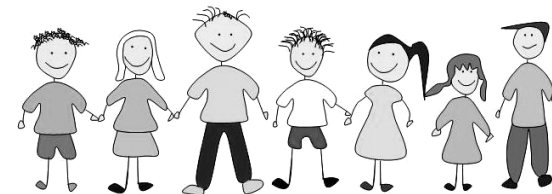
Waldhüpfer
Vogesenstraße 13

August-Gräser-Schule
Gerolsteiner Straße 2

Schulbetreuung
Tintenklecks
Gerolsteiner Straße 2

Minna-Specht-Schule
Hans-Pfzner-Straße 18

ESB Erweiterte schulische Betreuung
Hans-Pfzner-Straße 18



Wir freuen uns über Rückmeldungen unter:
poststelle.minna-specht-schule@stadt-frankfurt.de
Tel: 069/ 2445048- 0